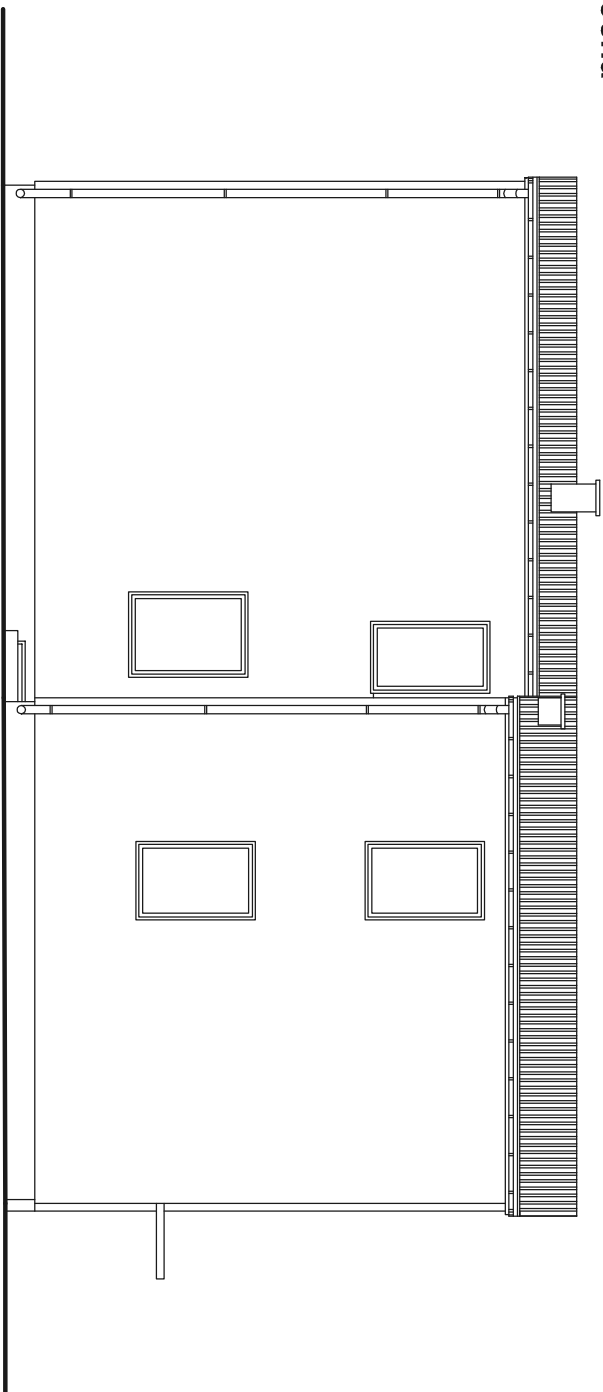
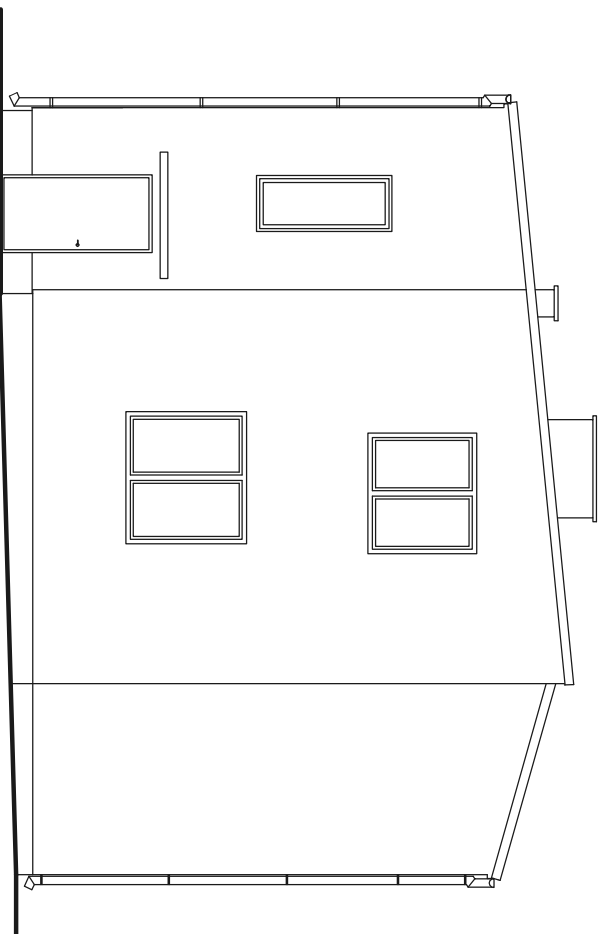



Elewacja północna



Elewacje

- stan istniejący



 KULTURPROJEKT Pracownia Projektowa <i>Kultury i Dziedziny</i> Grzegorz Furlepa Radzińskiego 30A 73-440 Frampol		nazwa projektu: Elewacje - stan istniejący	skala 1:100	rys. nr.: 8
adres inwestycji: Marypin dz. nr ewid. 40, jedn. ewid. 060908. 2. Obręb ewid. Konopnica 060908.2.0004, Gmina Konopnica		Obszar spójności przestrzennej, społecznej i kulturowej Lubelskiego Obszaru Funkcjonalnego poprzez rewitalizację - rozbudowa budynku ZOZ Motycz oraz zagospodarowanie terenu w Marypinie dz. nr. ewid. 40"-		
inwestor: Gmina Konopnica 21-030, Koźlubyszczyna 127a	rodzaj i stan istn. dokumentacji: Projekt architektury technicznej budowlany	data: Grudzień 2017		
kontakt: tel: 601 294 665 e-mail: pwmult@projekt@o2.pl	branża: konstr. - bud	funkcja: projektant	imię i nazwisko mgr inż. Grzegorz Furlepa	nr uprawnień LUB/0112/PWOK/13
	konstr. - bud	sprawdzający: mgr inż. Lukasz Michalski	mgr inż. arch. Tomasz Skuok	LUB/0239/PWOK/14
	architektura	projektant: mgr inż. arch.	121/LBOKK/2014	
	architektura	sprawdzający: mgr inż. arch. Grzegorz Szymanczuk	661.BJOA/09	
NINIEJSZE ORZĘDZANIE CHRONI USTAWĄ O PRAWIE AUTORSKIM. KOPIOWANIE, POMIENIENIE BEZ ZGODY AUTORA, JEST ZABRONIONE (DZ. U. NR 24, poz. 83, Art. 1, p.2 z dnia 23. 02. 1994)				